



## ADRESSE

23 Route de Bonnefond  
43100 Fontannes

## ID Unique

77890

## TYPE

IND

ETARE

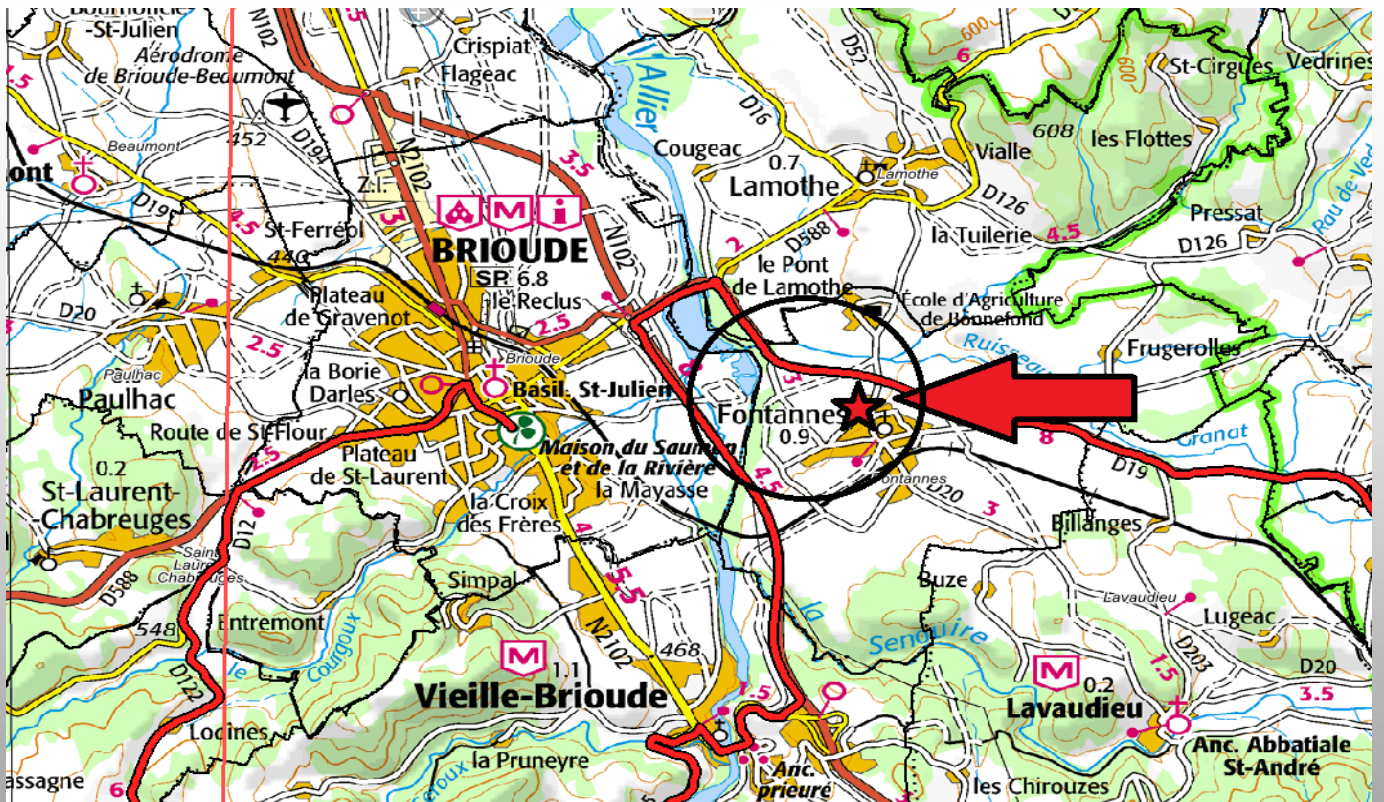
IS.100.0003

GROUPEMENT

OUEST

Fabrication de produits cosmétiques  
Production temporaire de gel hydro alcoolique

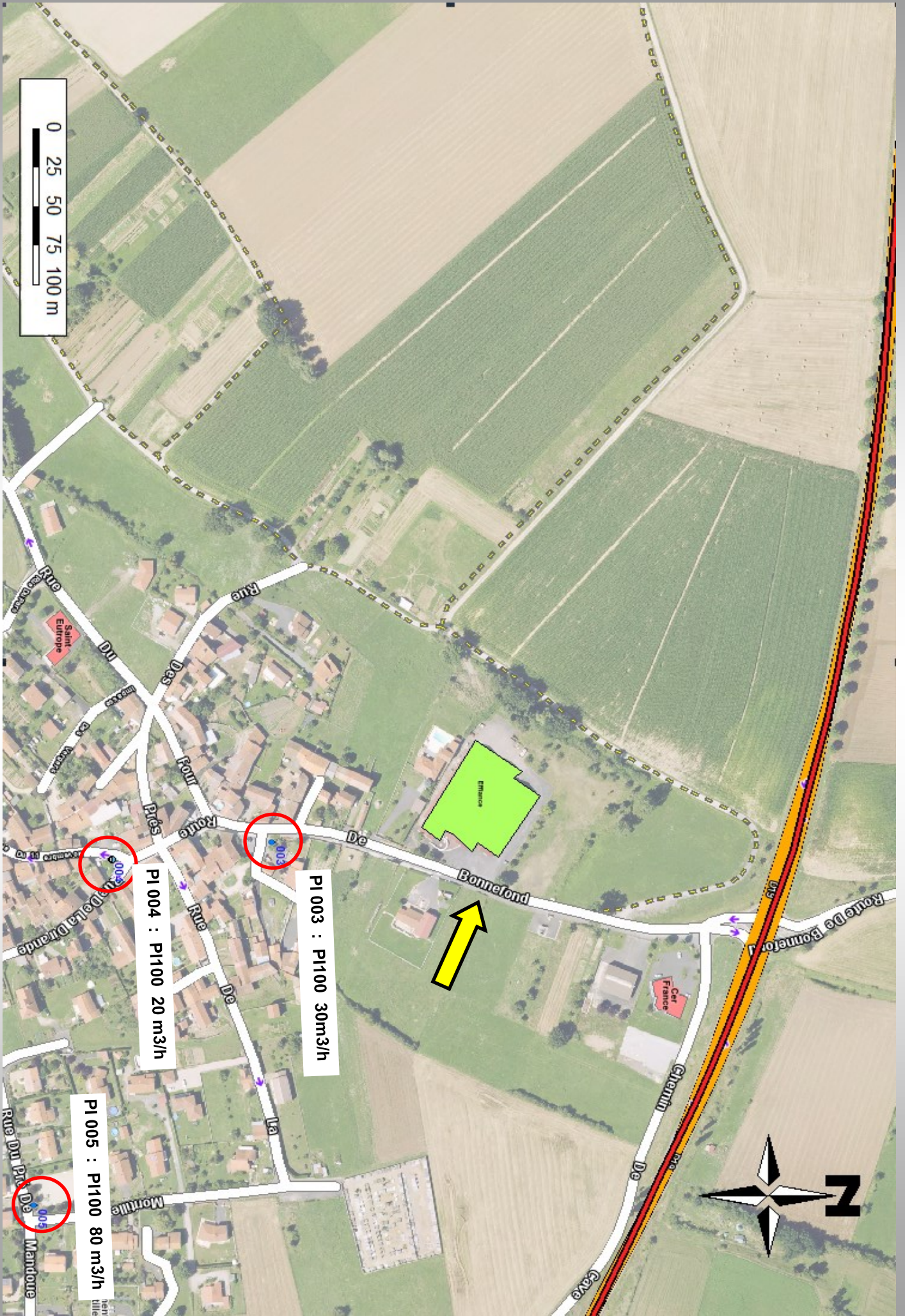
**COSMETOSOURCE**

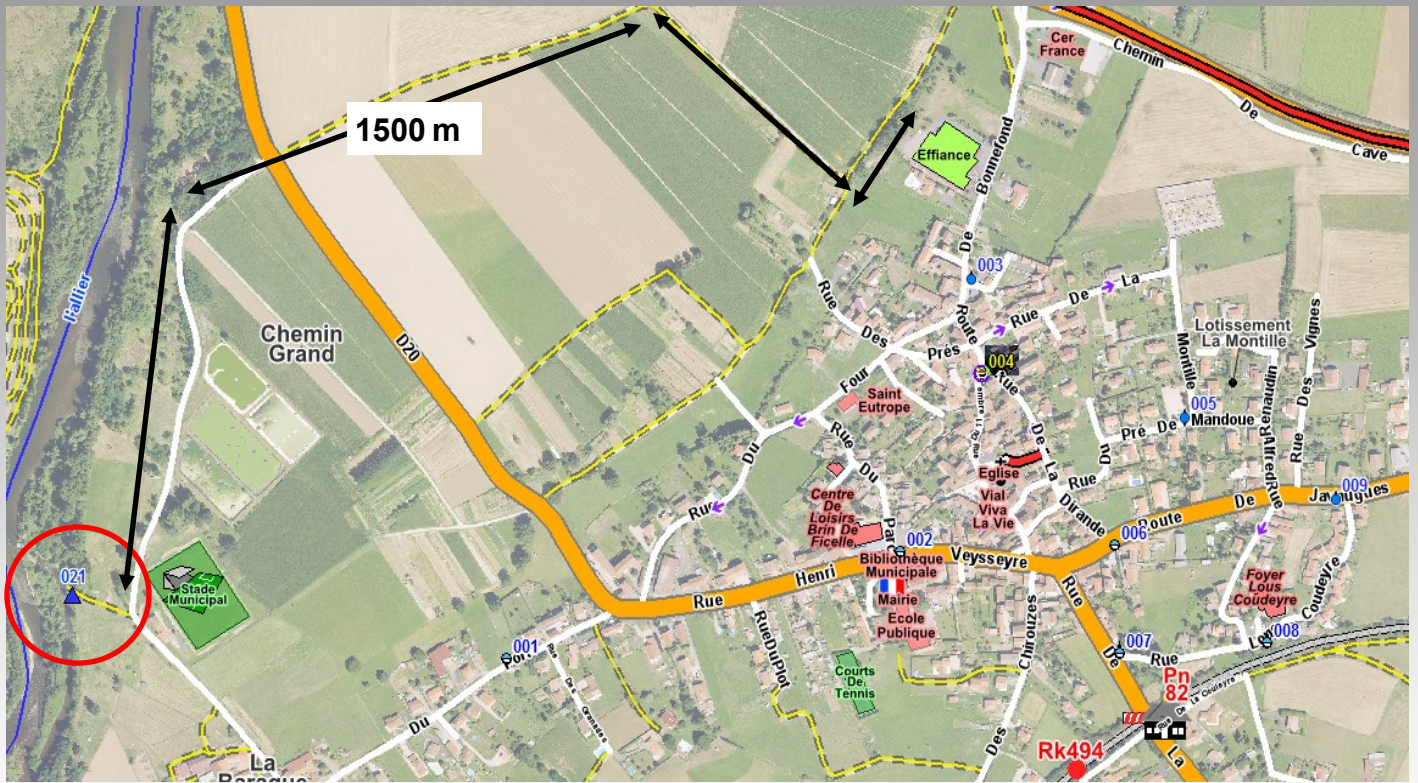


Mis à jour par le service prévision SDIS43 le 02/04/2020.  
ETARE certifié conforme, sous réserves de modifications internes effectuées  
sur le site de COSMETOSOURCE, non transmises au SDIS43

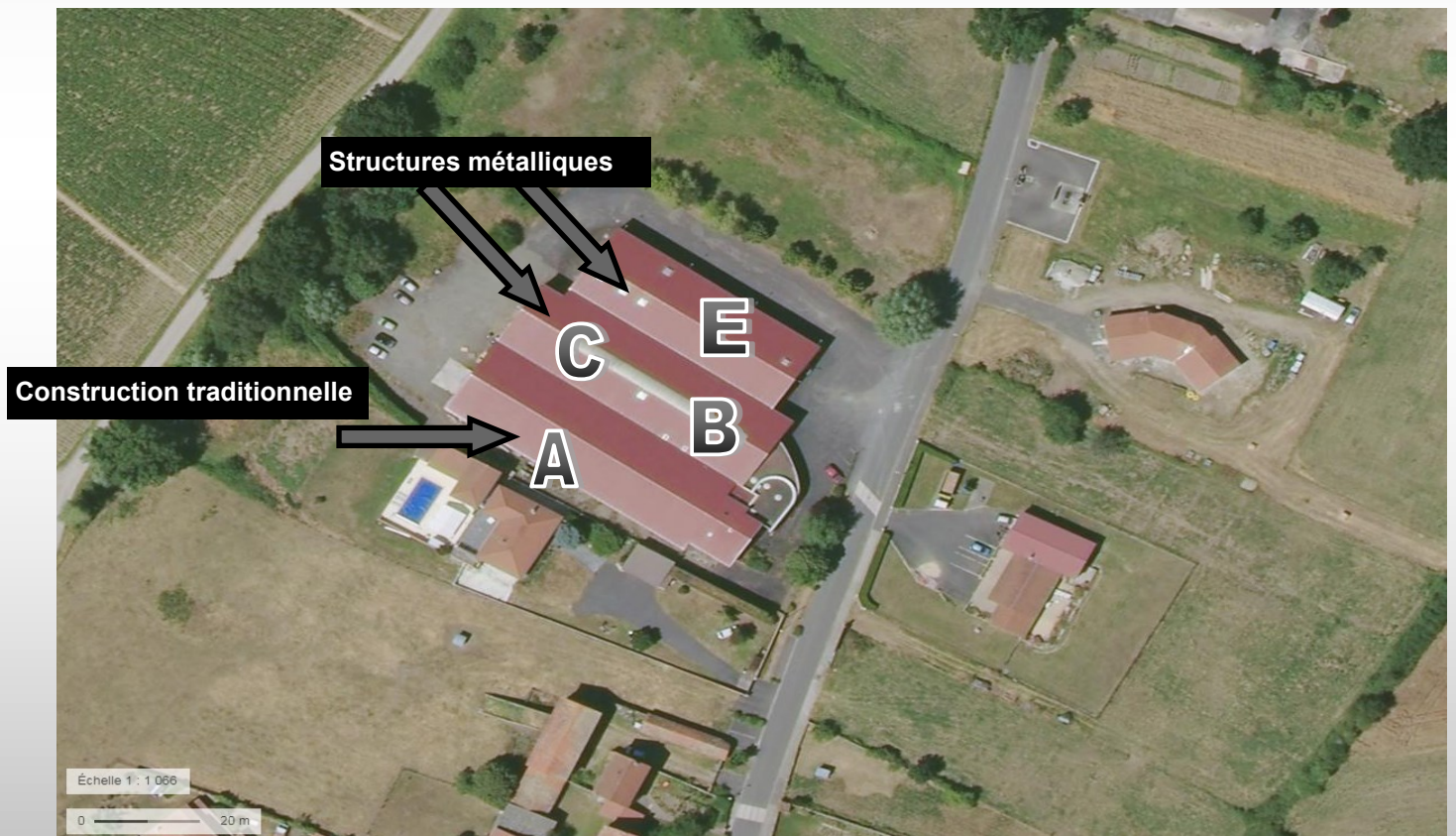
Signature exploitant







site composé de 3 bâtiments , non recoupés, reliés entre eux superficie totale de 2700 m<sup>2</sup>



**Pas de recouplement , pas de porte coupe feu dans le bâtiment**

- Les bâtiments reprenant les zones B C et E sont en structures métalliques
- Le bâtiment A est de construction traditionnelle .

L'usine COSMETOSOURCE (ancienne Ets EFFIANCE) fabrique initialement des produits cosmétiques . Elle emploie 15 salariés .

Dans le cadre de la crise COVID 19 et afin de répondre aux besoins en gel hydro alcoolique sur le département ,la chaîne de production a été modifiée .

Livraison chaque vendredi de 26 000 litres d'alcool (**Ethanol 99%**)

Cette entreprise traite 5 000 l d'alcool par jour pour produire 8000 l de gel hydro alcoolique . Evacués dans la journée.

Alcool : Stockage en cube de 1m3

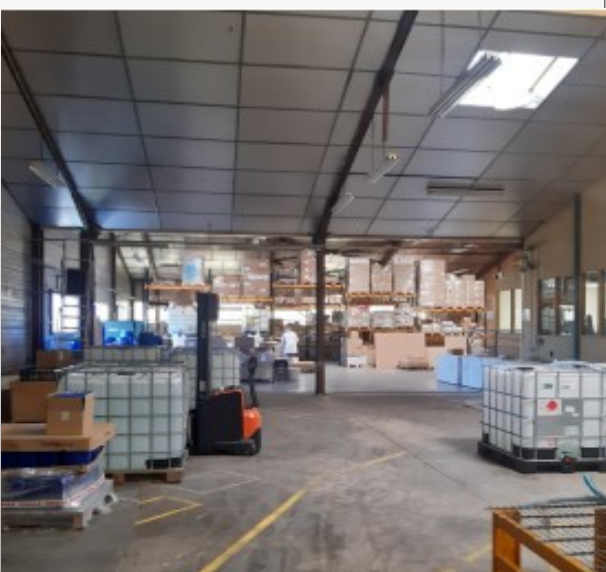
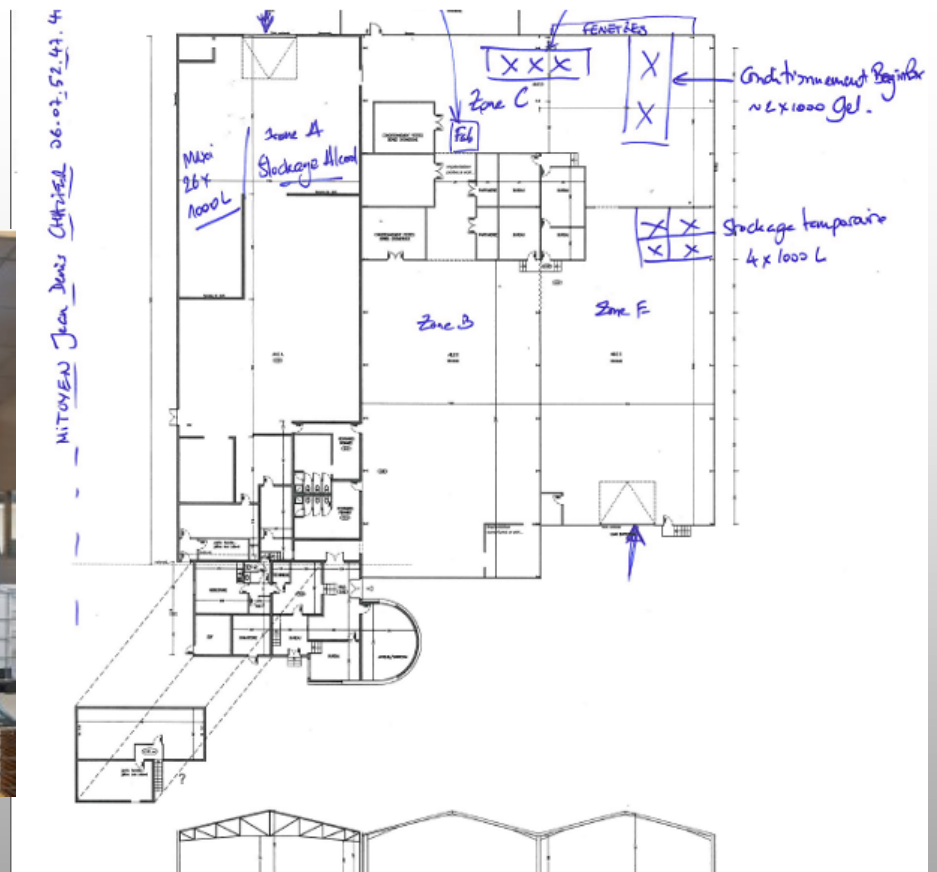
Gel : Stockage en bag in box 5l ou 10 l

Pas de bac de rétention

**Gérant de l'établissement : Mr Mickael KLEIN / 06.42.47.33.24**



**Machine de production capacité 1000 l de produit fini . Non ATEX**



# FICHE COS



## LES RISQUES

Risques liés à la présence d'une grande quantité d'alcool (26000l) conditionnée dans des réservoirs de 1 m<sup>3</sup>. Dans des bâtiments non ventilés

Pas de zone ATEX

Risque toxicité par inhalation

Risque d'explosion

Risque de feu sur contenant

Risque d'effondrement de structure

Risque d'écoulement de produit inflammable

Risque propagation sur tiers habitation attenante



Toxicité



Explosion




Environnement

## 1er DEPART



- 1 CDG
- 1 CDC
- 2 FPT
- 1 EPSA
- 2 CCGC
- 1CCIM
- 1 CEMUL
- 1 CELAR
- 1 CDHR + MPR
- 1 VIRT + RCH 3

## CONDUITES A TENIR

- Prévoir alimentation en eau, déficit DECI sur site. Emplacement de la MPR plateforme d'aspiration de l'Allier à côté du stade de foot
- Reco sur site.  ARI. Toxicité ++ du produit par inhalation
- Prévoir évacuation des tiers (habitation à — de 5m côté bourg)
- Zonage 100 m à priori, pas d'engagement d'engin sur le site
- Coupure des fluides
- Message d'ambiance rapide pour renseigner CODIS

## DIVERS

Désenfumage uniquement sur bâtiment B C et E. Pas de VMC.

- Coupure GAZ sur VP ou entrée chaufferie
- Coupure Elec sur TGBT à l'extérieur
- Bloc d'éclairage de sécurité à l'intérieur
- Pas d'alarme incendie. Pas de détection. Pas de sprinklage

